



Les pollinisateurs de la Caravelle

Compte rendu de la sortie du
26 mai 2018

Photo : *Centris* sp. sur *Euploca ternata* (Boraginaceae)

Association « Martinique Entomologie »
32 rue du Fleuri-noël - route de Moutte - 97200 Fort de France
Mail : Martinique.entomologie@gmail.com
Internet : www.association-martinique-entomologie.fr



Après les quelques gouttes matinales, les nuages menaçant ont très rapidement laissé place à un soleil généreux nous permettant ainsi d'apprécier, dans le paysage verdoyant de la Caravelle, les touches violacées du bwa savonnèt (*Lonchocarpus punctatus*) en pleine floraison. Commun dans les forêts sèches et moyennement humides, cette légumineuse arbustive (Fabaceae) qui fleurit à partir du mois de juin alimente les insectes de son abondant nectar, facilitant ainsi leur observation. Equipés de nos appareils photos, nous nous sommes ensuite lancés le long des sentiers jonchés des fleurs du bwa savonnèt.

Guidés par des bourdonnements perceptibles à travers la canopée des bwa savonnèt, nous avons tenté de prendre quelques clichés des mouches-à-miel, des vonvons et autres abeilles sauvages, même si ce ne fut pas une mince affaire !

Les abeilles du bwa savonnèt



Abeille sauvage (*Centris* sp.)



Mouche à miel (*Apis mellifera*)



Vonvon (*Xylocopa caribbea*)

Les fleurs du bwa savonnèt ne furent pas les seules à livrer leur précieux nectar aux abeilles et autres insectes pollinisateurs. Celles des zèb soley (*Wedelia calycina*), des bwa flanbo (*Erithalis odorifera*) ou encore des ti bonm (*Croton hircinus*) étaient elles aussi butinées.



Syrphe (*Palpada vinetorum*) sur le bwa flanbo
Photo E.G



Vonvon (*Xylocopa caribea*) sur le bwa flanbo
Photo E.G

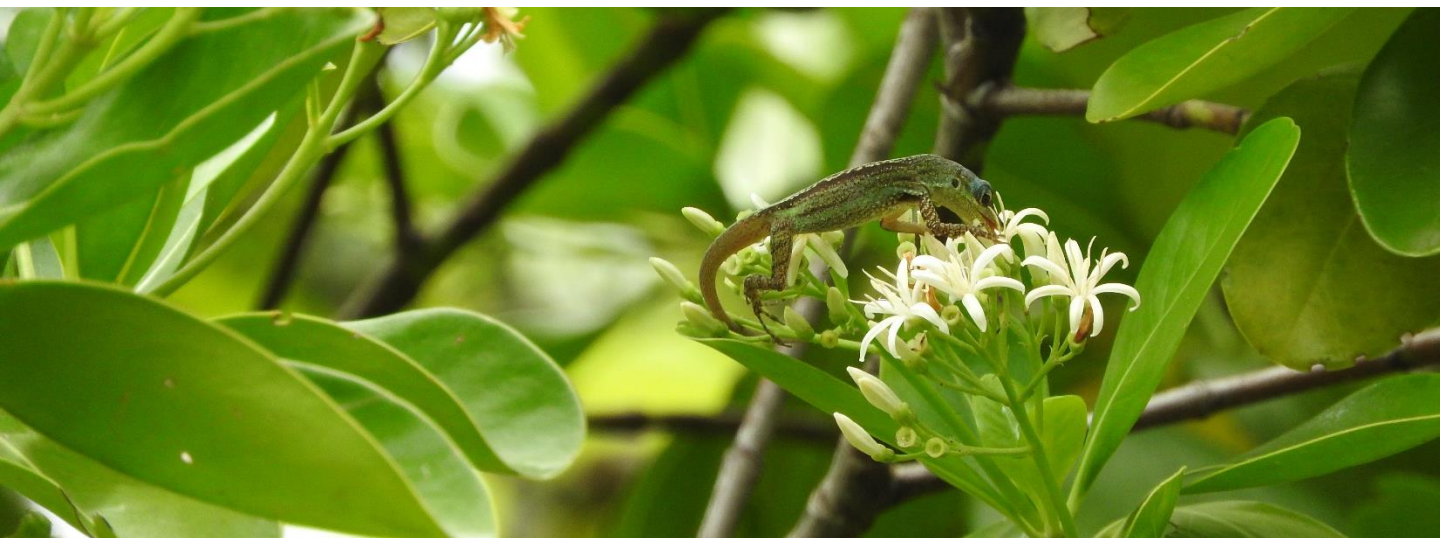


Fleurs de ti bonm



Capitule du zèb soley

Même les anolis, qui habituellement se nourrissent d'insectes en tout genre, ne purent résister à la tentation du nectar abondant des bwa flanbo !



Les vonvons mâles, quant à eux, ne pensaient pas à se nourrir ! Ils étaient occupés à effectuer leur danse incessante dans la végétation des arbres dans l'espoir d'attirer une femelle vonvon.



Photo E.G

Bilan des observations

Abeilles	<i>Apis mellifera</i> (Apidae) <i>Mesoplia azurea</i> (Apidae) <i>Melissodes martinicensis</i> (Apidae) <i>Xylocopa caribea</i> (Apidae) <i>Xylocopa fimbriata</i> (Apidae)
Mouches	<i>Palpada vinetorum</i> (Syrphidae) <i>Ommatius dignus</i> (Asilidae)
Papillons	<i>Ascia monuste</i> (Pieridae) <i>Eurema venusta</i> (Pieridae) <i>Agraulis vanillae</i> (Nymphalidae)



Documents utiles

- ✓ Meurgey F. et Dumbardon-Martial E. 2015. **Les abeilles de Martinique (Antilles françaises) et leurs relations avec la flore butinée (Hymenoptera : Apoïdae : Megachilidae et Apidae)**. Annales de la Société entomologique de France (N.S.). 51(4) : 346-360.
- ✓ **Les abeilles des salines:** http://data.over-blog-kiwi.com/0/91/31/79/20170225/ob_e6ecf9_martinique-entomologie-compte-rendu-so.pdf
- ✓ **Ainsi vont, Vonvons...**
<http://www.association-martinique-entomologie.fr/2014/10/ainsi-vont-vonvons.html>
- ✓ **Adoptez un vonvon, la suite!**
<http://www.association-martinique-entomologie.fr/2016/10/adoptez-un-vonvon-la-suite.html>
- ✓ **Des vacances bien méritées**
<http://www.association-martinique-entomologie.fr/2015/08/des-vacances-bien-meritees.html>
- ✓ **Bet a flé : Pollinisateurs et plantes à fleurs de Martinique**
<https://www.betafle.fr/>



A bientôt pour de prochaines sorties...



Photo E.G

Compte-rendu rédigé par Eddy Dumbardon-Martial
et Chloé Pierre

Photos : C.Pierre, E.G (Estelle Gernez)

Image de bas de page : 123RF

Programme 2018 des sorties sur :

www.association-martinique-entomologie.fr

