



# Les abeilles des Salines (Sainte-Anne, Martinique)

Compte rendu de la sortie du  
18 Février 2017

Photo : *Centris decolorata* (Apidae)





## Combien y-a-t 'il d'abeilles en Martinique ?



A l'aide d'une petite collection entomologique, nous avons pu apprécier la diversité des abeilles de Martinique avant de se mettre en marche vers la Savane des Pétrifications.

Aujourd'hui 14 espèces sont connues et bien d'autres restent encore à découvrir !

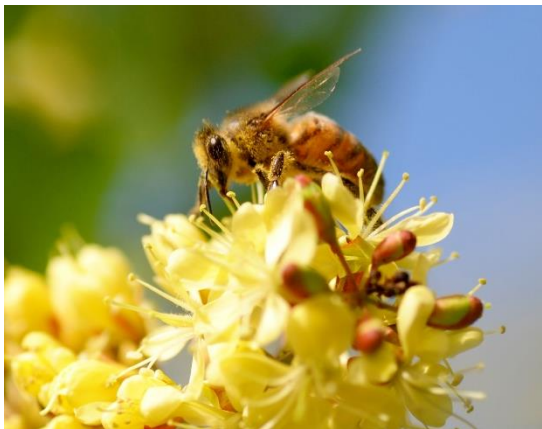
Il existe autant d'espèces d'abeilles que de modes de vie : certaines forment des colonies très peuplées telle que l'abeille mellifère (*Apis mellifera*), connue pour son miel, et d'autres, dites « solitaires », s'occupent seules de leur progéniture dans des nids construits à l'aide de matériaux divers (bois, sable, feuilles, roches, etc.). Les abeilles « coucou », quant à elles, pondent leurs œufs dans le nid des autres abeilles et leurs larves se nourrissent du pollen que leur hôte a bien pris soin de stocker .







## L'abeille mellifère, toujours au rendez-vous !



Malgré la sécheresse de ce début de carême, les butineuses de l'abeille mellifère s'attelaient activement à la récolte du précieux nectar et du pollen nutritif des fleurs encore ouvertes des campêchiers (*Haematoxylum campechianum*), des bois-chandelles (*Erithalis* sp.) et des verveines blanches des savanes (*Euploca ternata*).


De gauche à droite : *Apis mellifera* sur campêchier et sur verveine blanche





## Les abeilles solitaires, des butineuses plus discrètes.

Il a fallu ouvrir l'œil et faire preuve d'une grande dextérité pour observer, photographier et capturer les quelques abeilles solitaires en activité de butinage dans les fourrés épineux formés par les pompons jaunes (*Acacia* spp.).

Photos : *Megachile vitraci* (en haut à gauche), *Megachile luctifera* (en haut à droite) et *Exomalopsis similis* (en bas) 







## Suis-je une abeille ?

Non

Ordre : Hyménoptère  
Famille : Tiphidae (Guêpe)  
Espèce : *Campsomeris* sp.  
Nom commun : Guêpe



Non

Ordre : Hyménoptère  
Famille : Vespidae (Guêpe)  
Espèce : *Pachodynerus* sp.  
Nom commun : Guêpe maçonne



Non

Ordre : Diptère  
Famille : Bombyliidae (mouche)  
Espèce : *Villa lateralis*  
Nom commun : Bombyle



Oui

Ordre : Hyménoptère  
Famille : Halictidae (abeille)  
Espèce : *Lasioglossum* sp.  
Nom commun : Halicte

Les abeilles côtoyaient une myriade d'autres insectes de familles diverses mimant parfois leur allure. Les guêpes (*Campsomeris* sp. et *Pachodynerus* sp.), les bombyles et les papillons communs pour certains (*Agraulis vanillae*, *Hemiargus hanno*, etc.) et rares pour d'autres (*Horama panthalon*), furent intéressés eux aussi par la ressource que représentait les fleurs sauvages de la Savane des Pétrifications.



# Bilan des observations

<b>Abeilles</b>	<i>Apis mellifera</i> (Apidae) <i>Exomalopsis similis</i> (Apidae) <i>Megachile vitraci</i> (Megachilidae) <i>Megachile luctifera</i> (Megachilidae) <i>Melissodes martinicensis</i> (Apidae) <i>Xylocopa fimbriata</i> (Apidae) <i>Lasioglossum</i> sp. (Halictidae)
<b>Guêpes</b>	<i>Campsomeris</i> sp. (Tiphidae) <i>Pachodynerus</i> sp. (Vespidae)
<b>Mouches</b>	<i>Campestylus vaccum</i> (Syrphidae) <i>Villa lateralis</i> (Bombyliidae)
<b>Papillons</b>	<i>Agraulis vanillae</i> (Nymphalidae) <i>Hemiargus hanno</i> (Lycaenidae) <i>Horama panthalon</i> (Erebidae) <i>Junonia</i> sp. (Nymphalidae) <i>Panoquina panoquinoides</i> (Hesperiidae) <i>Phoebis sennae</i> (Pieridae)

Coordonnées GPS : 14.398821 , -60.858958



# Documents utiles

- ✓ Meurgey F. et Dumbardon-Martial E. 2015. **Les abeilles de Martinique (Antilles françaises) et leurs relations avec la flore butinée (Hymenoptera : Apoidea : Megachilidae et Apidae)**. Annales de la Société entomologique de France (N.S.). 51(4) : 346-360.
  
- ✓ **Ainsi vont, Vonvons...**  
<http://www.association-martinique-entomologie.fr/2014/10/ainsi-vont-vonvons.html>
  
- ✓ **Adoptez un vonvon, la suite!**  
<http://www.association-martinique-entomologie.fr/2016/10/adoptez-un-vonvon-la-suite.html>
  
- ✓ **Des vacances bien méritées**  
<http://www.association-martinique-entomologie.fr/2015/08/des-vacances-bien-meritees.html>
  
- ✓ **Bet a flé : Pollinisateurs et plantes à fleurs de Martinique**  
<https://www.betafle.fr/>





# A bientôt pour de prochaines sorties...



Compte-rendu rédigé par Eddy Dumbardon-Martial  
et Chloé Pierre

Photos : C.Pierre

Image de bas de page : 123RF

Programme 2017 des sorties sur :

<http://www.association-martinique-entomologie.fr/2017/01/programme-des-sorties.html>

